

SZEROKOŚĆ OTWORU W MURZE [So]

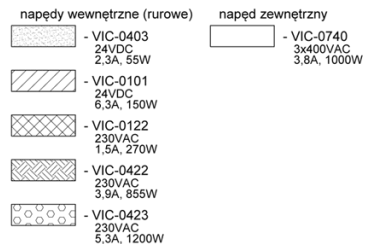
LEGENDA

- wymagane minimalne wymiary kasety Sk x Hk [mm]:



LEGENDA

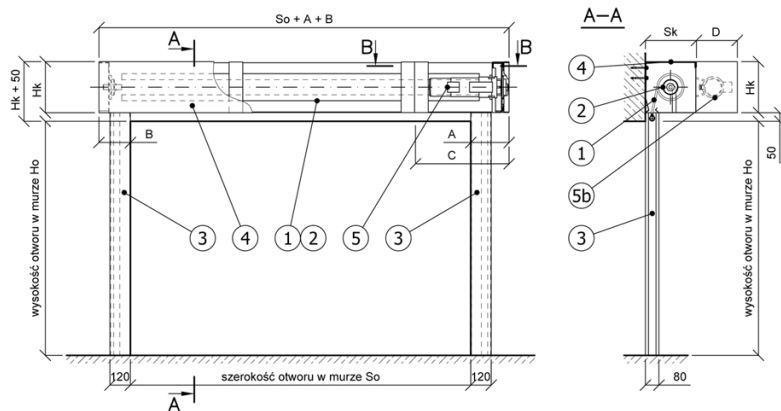
- dedykowane napędy elektryczne VIC:



**KURTYNA PRZECIWPÓŻAROWA
MARC-Ok EI60 / EW120**

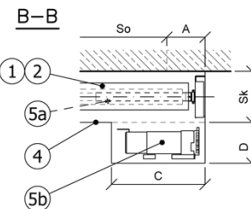
KARTA WARUNKÓW ZABUDOWY

edycja 5,
maj 2018



Zestawienie wymiarów

| | A | B | C | D |
|----------|-----|-----|-----|-----|
| VIC-0403 | | | | |
| VIC-0101 | | | | |
| VIC-0122 | 175 | 175 | n/d | n/d |
| VIC-0422 | | | | |
| VIC-0423 | | | | |
| VIC-0741 | 280 | | 550 | 330 |



Wykaz elementów:

- 1 - Płaszcz kurtyny,
- 2 - Wał nawojowy,
- 3 - Prowadnica,
- 4 - Kasetka (obudowa),
- 5a - Napęd wewnętrzny,
- 5b - Napęd zewnętrzny,

Uwaga:

- dla zapewnienia prawidłowego działania kurtyny, kasetka musi być zamontowana 50mm powyżej linii nadproża,
- założenia przyjęte na rysunku:
 - napęd mocowany po stronie prawej,
 - wał mocowany do nadproża,
 - prowadnice mocowane naściennie,
- montaż wału do stropu jest możliwy przy dodatkowej np. lekkiej zabudowie o wysokości min. h = Hk + 50 i wymaganej klasie odporności ogniowej,
- montaż prowadnic wnękowy jest możliwy przy dodatkowych np. lekkich zabudowach w klasie min. REI60 o szerokości min. A (strona napędowa) oraz B (strona przeciwna),
- firma zastrzega sobie prawo wprowadzania zmian w niniejszej karcie,

